

บทที่ 1

บทนำ

ความสำคัญและความเป็นมาของปัญหาการวิจัย

สถาบันอุดมศึกษาในประเทศไทยมีภารกิจหลักที่สำคัญประการหนึ่ง คือ การบริการวิชาการแก่สังคม ซึ่งเป็นการให้บริการทางวิชาการแก่ชุมชน สังคม และประเทศชาติในรูปแบบต่างๆ ตามความถนัดที่แต่ละสถาบันมีความเชี่ยวชาญ รูปแบบการให้บริการวิชาการมีความหลากหลาย ประโยชน์ที่ได้รับจากการจัดบริการวิชาการแก่สังคมนอกจากสังคมจะเป็นผู้ได้รับประโยชน์ในบริการวิชาการแล้ว สถาบันยังได้รับประโยชน์ในด้านต่างๆ อาทิ การเพิ่มพูนความรู้และประสบการณ์ของอาจารย์และการนำมาสู่การพัฒนาหลักสูตรการบูรณาการเพื่อประโยชน์ในการจัดการเรียนการสอนและการวิจัย พัฒนาคำแห่งทางวิชาการของอาจารย์ การสร้างเครือข่ายกับหน่วยงานต่างๆ เป็นต้น ซึ่งภารกิจการบริการวิชาการแก่สังคมได้ถูกนำมากำหนดเป็นตัวบ่งชี้ในการประกันคุณภาพการศึกษาทั้งในส่วนของสำนักงานคณะกรรมการการอุดมศึกษา (สกอ.) และสำนักงานรับรองมาตรฐานและประเมินคุณภาพการศึกษา (สมศ.)

มหาวิทยาลัยสุโขทัยธรรมมาธิราช ได้นำแนวคิดการให้บริการวิชาการแก่สังคมดังกล่าวมากำหนดไว้ในแผนพัฒนามหาวิทยาลัยสุโขทัยธรรมมาธิราช ระยะ 5 ปี (พ.ศ. 2552-2556) ในวิสัยทัศน์ว่า “เป็นมหาวิทยาลัยเปิดที่ใช้ระบบการศึกษาทางไกลชั้นนำของโลก ให้การศึกษาตลอดชีวิตสำหรับทุกคน” และกำหนดเป็นพันธกิจในข้อที่ 2 คือ “พัฒนาทรัพยากรมนุษย์รวมถึงพัฒนาชุมชน องค์กร สถาบันในสังคม เพื่อนำไปสู่สังคมแห่งการเรียนรู้และสังคมฐานความรู้” ซึ่งส่วนหนึ่งของพันธกิจในข้อดังกล่าวคือ “พันธกิจด้านการให้บริการวิชาการแก่สังคม” ที่ได้กำหนดให้มีการดำเนินการเรื่องต่างๆ ดังนี้ 1) พัฒนาการจัดการศึกษาตลอดชีวิต 2) พัฒนาหลักสูตรสหวิทยาการ / พหุวิทยาการ และ 3) จัดตั้งศูนย์การเรียนรู้ทางไกลเศรษฐกิจพอเพียง

เพื่อให้การดำเนินโครงการบริการวิชาการแก่สังคมมีทิศทางและสามารถตอบสนองภารกิจหลักของมหาวิทยาลัยตลอดจนสอดคล้องกับนโยบายและยุทธศาสตร์ในการดำเนินงานได้อย่างมีประสิทธิภาพ มหาวิทยาลัยจึงได้กำหนดแผนแม่บทการบริหารวิชาการแก่สังคม ประจำปี พ.ศ.2555 ประกอบด้วยแผนงานจำนวน 12 แผนงาน และกำหนดกรอบวงเงินงบประมาณในแต่ละแผนงาน (กองแผนงาน มหาวิทยาลัยสุโขทัยธรรมมาธิราช, 2555) ดังนี้

แผนแม่บทการบริหารวิชาการแก่สังคม ประจำปีงบประมาณ พ.ศ. 2555	งบประมาณ
งบประมาณเงินอุดหนุนโครงการบริการวิชาการแก่สังคม	37,595,800
1. แผนงานบริการวิชาการแก่สังคมตามยุทธศาสตร์ของมหาวิทยาลัย	8,655,800
2. แผนงานบริการวิชาการแก่สังคมของ 12 สาขาวิชา	8,400,000
3. แผนงานการส่งเสริมงานวิจัยไปสู่การให้บริการวิชาการแก่สังคม(โครงการใหม่)	3,000,000
4. แผนงานการนำข้อค้นพบจากการวิจัยไปสู่การให้บริการวิชาการแก่สังคม(โครงการเดิม)	1,400,000

แผนแม่บทการบริการวิชาการแก่สังคม ประจำปีงบประมาณ พ.ศ. 2555	งบประมาณ
5. แผนงานการให้บริการวิชาการแก่สังคมผ่านสื่ออิเล็กทรอนิกส์	1,200,000
6. แผนงานส่งเสริมศิลปะและวัฒนธรรมเพื่อการบริการวิชาการแก่สังคม	500,000
7. แผนงานพัฒนาทรัพยากรเพื่อยกระดับคุณภาพชีวิตของประชาชน ชุมชน (ทุกหน่วยงาน)	3,300,000
8. แผนงานบริการวิชาการแก่สังคมของศูนย์วิจัยพัฒนา	500,000
9. แผนงานบริการวิชาการแก่สังคมในวันสถาปนาของมหาวิทยาลัย	3,500,000
10. แผนงานส่งเสริมชมรมนักศึกษา มสธ. เพื่อบริการวิชาการแก่สังคม	1,140,000
11. แผนงานโครงการหนึ่งมหาวิทยาลัยหนึ่งจังหวัด	2,000,000
12. แผนงานฟื้นฟูคุณภาพชีวิตจากผู้ป่วยภัยพิบัติทั่วทุกภูมิภาค	4,000,000

ที่มา เอกสาร “สรุปหลักเกณฑ์การจัดสรรงบประมาณและอนุมัติโครงการบริการวิชาการแก่สังคม (ไม่อิงรูปแบบการวิจัย) จาก http://apple.stou.ac.th/EDOCUMENT/OPR/Planning/pl_2/budget2552/indexframe/fportfolio55.html

ในปีงบประมาณ 2555 มหาวิทยาลัยสุโขทัยธรรมาธิราชมีโครงการบริการวิชาการแก่สังคมตามแผนงานที่ได้กำหนด และมีผู้รับบริการวิชาการแก่สังคมจำนวนมาก เพื่อให้มหาวิทยาลัยสุโขทัยธรรมาธิราชได้มีข้อมูลย้อนกลับที่สะท้อนให้เห็นว่าการให้บริการวิชาการแก่สังคมประสบความสำเร็จตามวัตถุประสงค์ที่กำหนดไว้หรือไม่เพียงใด มีปัญหาหรืออุปสรรคในการดำเนินงานที่ควรพัฒนาและปรับปรุงกระบวนการ กลไกในการบริหารงานสำหรับการบริการวิชาการของมหาวิทยาลัยในปีต่อไป มีการนำงานบริการวิชาการแก่สังคมไปบูรณาการกับการจัดการเรียนการสอนและการวิจัยของมหาวิทยาลัย รวมทั้งเพื่อแสวงหาแนวทางในการนำความรู้และประสบการณ์จากการให้บริการวิชาการแก่สังคมกลับมาต่อยอดไปสู่การพัฒนาองค์ความรู้ผ่านกระบวนการวิจัยได้หรือไม่ อย่างไร ตลอดจนเป็นการตอบตัวบ่งชี้ของสำนักงานคณะกรรมการการอุดมศึกษา (สกอ.) และสำนักงานรับรองมาตรฐานและประเมินคุณภาพการศึกษา (สมศ.) เพื่อตอบสนองประเด็นดังกล่าว จึงเป็นที่มาของการกำหนดวัตถุประสงค์ในการวิจัยเพื่อประเมินโครงการบริการวิชาการแก่สังคมในครั้งนี้

วัตถุประสงค์การวิจัย

1. เพื่อประเมินความสำเร็จ ปัญหา และอุปสรรคการดำเนินการโครงการบริการวิชาการแก่สังคมของมหาวิทยาลัยสุโขทัยธรรมาธิราช ประจำปีงบประมาณ พ.ศ.2555
2. เพื่อประเมินผลการบูรณาการงานวิชาการแก่สังคมประจำปี 2555 กับการเรียนการสอนและการวิจัยของมหาวิทยาลัยสุโขทัยธรรมาธิราช
3. เพื่อประเมินการนำความรู้และประสบการณ์จากการบูรณาการวิชาการแก่สังคม ประจำปี 2555 ไปใช้ประโยชน์และผลกระทบของการให้บริการวิชาการแก่สังคม
4. เพื่อเสนอแนะแนวทางในการนำผลการประเมินไปใช้ในการพัฒนาการจัดบริการวิชาการแก่สังคมของมหาวิทยาลัยสุโขทัยธรรมาธิราช

นิยามศัพท์เฉพาะ

โครงการบริการวิชาการแก่สังคม หมายถึง การดำเนินกิจกรรม โครงการบริการวิชาการแก่สังคม ของมหาวิทยาลัยสุโขทัยธรรมาธิราชตามที่กำหนดไว้ในแผนแม่บทการบริการวิชาการแก่สังคม ประจำปีงบประมาณ พ.ศ. 2555 ซึ่งกำหนดประเภทไว้ 2 ประเภท คือ 1) โครงการไม่อิงรูปแบบวิจัย และ 2) โครงการอิงรูปแบบวิจัย มีจำนวนทั้งสิ้น 12 แผนงาน

ผลการดำเนินการโครงการบริการวิชาการแก่สังคม หมายถึง ข้อมูลการดำเนินงานโครงการบริการวิชาการแก่สังคมทั้ง 12 แผนงาน ตามเป้าหมายการให้บริการวิชาการแก่สังคม ประจำปีงบประมาณ พ.ศ. 2555 ซึ่งกำหนดตัวชี้วัดระดับผลผลิต ได้แก่ 1) จำนวนโครงการบริการวิชาการแก่สังคม 2) จำนวนผู้รับบริการ 3) ร้อยละความพึงพอใจของผู้รับบริการในกระบวนการให้บริการ และ 4) ร้อยละของงานบริการแล้วเสร็จตามระยะเวลาที่กำหนด และตัวชี้วัดระดับผลลัพธ์ คือ 1) ร้อยละของผู้รับบริการนำความรู้ไปใช้ประโยชน์ และ 2) ร้อยละความพึงพอใจของผู้รับบริการ/หน่วยงาน/องค์กรที่รับบริการ

ความสำเร็จของโครงการบริการวิชาการแก่สังคม หมายถึง ผลการดำเนินโครงการบริการวิชาการแก่สังคมประจำปีงบประมาณ พ.ศ. 2555 ทั้ง 12 แผนงาน โดยเปรียบเทียบกับเป้าหมายที่มหาวิทยาลัยกำหนดดังนี้

ตัวชี้วัดระดับผลผลิต คือ 1) จำนวนโครงการบริการวิชาการแก่สังคม จำนวน 50 โครงการ 2) จำนวนผู้รับบริการ 10,000 คน 3) ร้อยละความพึงพอใจของผู้รับบริการในกระบวนการให้บริการ ร้อยละ 80 และ 4) ร้อยละของงานบริการแล้วเสร็จตามระยะเวลาที่กำหนด ร้อยละ 80

ตัวชี้วัดระดับผลลัพธ์ คือ 1) ร้อยละของผู้รับบริการนำความรู้ไปใช้ประโยชน์ ร้อยละ 80 และ 2) ร้อยละความพึงพอใจของผู้รับบริการ/หน่วยงาน/องค์กรที่รับบริการ ร้อยละ 80

การบูรณาการงานบริการวิชาการแก่สังคมกับการจัดการเรียนการสอน หมายถึง มีการนำผลจากงานบริการวิชาการสังคมใน 5 แผนงาน คือ แผนงานที่ 1 แผนงานที่ 2 แผนงานที่ 3 แผนงานที่ 5 และแผนงานที่ 7 ไปบูรณาการกับการเรียนการสอนของอาจารย์ในสาขาวิชาต่างๆ ของมหาวิทยาลัย รวมทั้งการปฏิบัติงานประจำด้านอื่นๆ ของบุคลากรของมหาวิทยาลัย

การบูรณาการงานบริการวิชาการแก่สังคมกับการวิจัย หมายถึง มีการนำผลจากงานบริการวิชาการแก่สังคมความรู้ ประสบการณ์จากการให้บริการใน 5 แผนงาน คือ แผนงานที่ 1 แผนงานที่ 2 แผนงานที่ 3 แผนงานที่ 5 และแผนงานที่ 7 มาพัฒนาต่อยอดสู่การพัฒนาองค์ความรู้ผ่านกระบวนการวิจัย

ผลความสำเร็จของการบูรณาการงานบริการวิชาการแก่สังคมกับการเรียนการสอนและการวิจัย หมายถึง มีการนำผลจากงานบริการวิชาการสังคมไปใช้ในการจัดการเรียนการสอนของอาจารย์และ การปฏิบัติงานประจำด้านอื่นๆ ของบุคลากรมหาวิทยาลัย และมีการนำผลจากงานบริการวิชาการแก่สังคมความรู้ ประสบการณ์จากการให้บริการมาพัฒนาต่อยอดสู่การพัฒนาองค์ความรู้ผ่านกระบวนการวิจัย ร้อยละ 70

ประโยชน์หรือผลกระทบของการให้บริการวิชาการแก่สังคม หมายถึง ผลที่ได้รับจากโครงการบริการวิชาการแก่สังคมมีความสอดคล้องกับความต้องการของผู้รับบริการ ความพึงพอใจของผู้รับบริการฯ และผู้รับบริการสามารถนำความรู้ไปใช้ประโยชน์ได้จริง ร้อยละ 80

การพัฒนาการจัดบริการวิชาการแก่สังคม หมายถึง การปรับปรุงระบบและกลไก/กิจกรรมการให้บริการวิชาการแก่สังคม การบูรณาการงานบริการวิชาการแก่สังคมกับการเรียนการสอน และการบูรณาการงานบริการวิชาการแก่สังคมกับการวิจัย

ขอบเขตการวิจัย

ขอบเขตด้านเนื้อหา ในการวิจัยนี้กำหนดขอบเขตของตัวชี้วัด/ตัวแปร ดังนี้

1. ผลการดำเนินงานโครงการ ได้แก่ ภาพรวมของการดำเนินโครงการบริการวิชาการแก่สังคมของมหาวิทยาลัยทุกโครงการโดยเปรียบเทียบแผนและผลการดำเนินงานตามเป้าหมายและเกณฑ์ที่มหาวิทยาลัยกำหนด ซึ่งได้กำหนดตัวชี้วัดระดับผลผลิตและตัวชี้วัดระดับผลลัพธ์ ดังนี้

ผลผลิต : ผลงานการให้บริการวิชาการ

ตัวชี้วัดระดับผลผลิต :

- 1) จำนวนโครงการบริการวิชาการแก่สังคม จำนวน 50 โครงการ
- 2) จำนวนผู้รับบริการ 10,000 คน
- 3) ร้อยละความพึงพอใจของผู้รับบริการในกระบวนการให้บริการ ร้อยละ 80 และ
- 4) ร้อยละของงานบริการแล้วเสร็จตามระยะเวลาที่กำหนด ร้อยละ 80

ตัวชี้วัดระดับผลลัพธ์ :

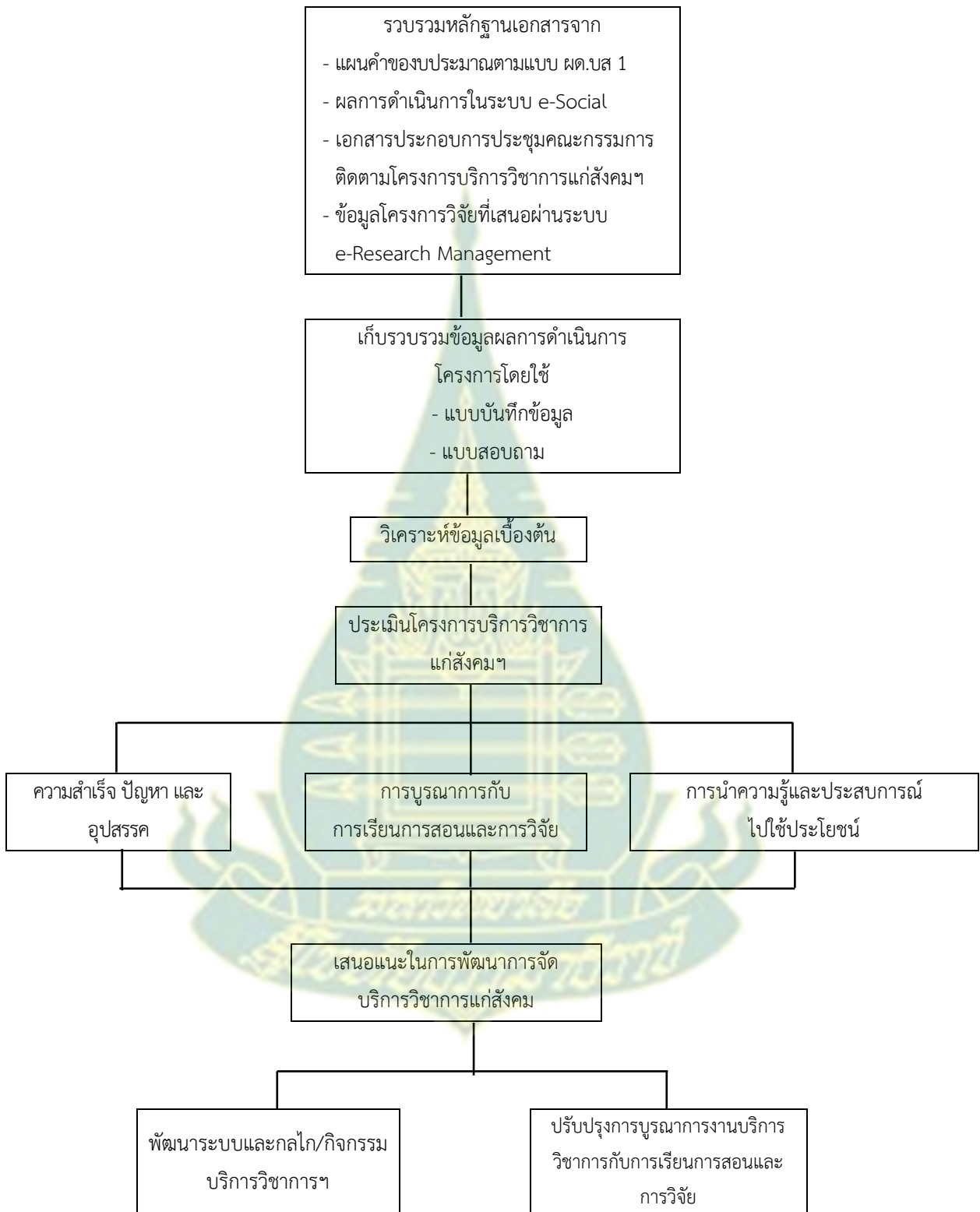
- 1) ร้อยละของผู้รับบริการนำความรู้ไปใช้ประโยชน์ ร้อยละ 80 และ
- 2) ร้อยละความพึงพอใจของผู้รับบริการ/หน่วยงาน/องค์กรที่รับบริการ ร้อยละ 80

2. ผลสำเร็จการบูรณาการบริการวิชาการแก่สังคมกับการเรียนการสอนและการวิจัย ได้แก่ มีการบูรณาการงานบริการวิชาการแก่สังคมใน 5 แผนงาน คือ แผนงานที่ 1 แผนงานที่ 2 แผนงานที่ 3 แผนงานที่ 5 และแผนงานที่ 7 กับการเรียนการสอนในสาขาวิชาและชุดวิชาต่างๆ ของมหาวิทยาลัย รวมทั้งการปฏิบัติงานประจำด้านอื่นๆ ของอาจารย์และบุคลากรของมหาวิทยาลัย โดยพิจารณาการมีส่วนร่วมของผู้ให้บริการ ผู้รับบริการ นักศึกษา คุณภาพของการให้บริการที่สามารถนำไปใช้ประโยชน์ได้จริงและเป็นไปตามกฎเกณฑ์ที่มหาวิทยาลัยกำหนด

3. ประโยชน์หรือผลกระทบของการให้บริการวิชาการแก่สังคม ได้แก่ ผลสำเร็จในระดับผลลัพธ์การดำเนินงาน ใน (1) ร้อยละของผู้เข้ารับบริการนำความรู้ไปใช้ประโยชน์ (2) ร้อยละความพึงพอใจของผู้รับบริการฯ และ (3) ผลที่ได้รับจากบริการวิชาการแก่สังคมสอดคล้องกับความต้องการของผู้รับบริการในการนำไปใช้ประโยชน์

ขอบเขตด้านประชากร ประชากรในการวิจัยนี้ คือ โครงการบริการวิชาการแก่สังคมประจำปีงบประมาณ พ.ศ. 2555 ที่ได้รับการอนุมัติและจัดทำสัญญาแล้ว ในแผนงานที่กำหนด

ในการดำเนินการประเมินโครงการบริการวิชาการแก่สังคม ปีงบประมาณ พ.ศ. 2555 มีขั้นตอน ดังนี้



ประโยชน์ที่ได้รับ

1. มหาวิทยาลัยสุโขทัยธรรมาธิราชได้รับทราบข้อมูลเกี่ยวกับผลการดำเนินงานโครงการบริการวิชาการแก่สังคมของมหาวิทยาลัย ประจำปี 2555 เพื่อนำไปใช้ประโยชน์ในการตัดสินใจกำหนดแนวทางการจัดบริการวิชาการแก่สังคมในปีต่อไป

2. สาขาวิชา สำนักและหน่วยงานที่เกี่ยวข้องได้แนวทางในการปรับปรุงการบริการวิชาการแก่สังคมกับการบูรณาการการเรียนการสอนของมหาวิทยาลัย การนำผลการวิจัยไปสู่การใช้ประโยชน์จริงที่ตอบสนองความต้องการของสังคม

3 สาขาวิชา สำนัก สถาบันวิจัยและพัฒนาได้แนวทางในการนำความรู้และประสบการณ์การให้บริการวิชาการแก่สังคมมาพัฒนาต่อยอดไปสู่องค์ความรู้ใหม่ผ่านกระบวนการวิจัย

4. มหาวิทยาลัยได้แนวทางในการพัฒนาการจัดบริการวิชาการแก่สังคมของมหาวิทยาลัยให้มีประสิทธิภาพมากยิ่งขึ้น

